

Komunitní kompostárna

Vážení spoluobčané, od 1. dubna 2012 dojde k plnému zprovoznění komunitní kompostárny (KK) v Kuchařovicích. Současně s dnešním vydáním Kuchařovického Zpravodaje obdržíte i brožuru, která Vám objasní smysl a využití tohoto zařízení. Od výše uvedeného data budou prováděny pravidelné svozy kompostovatelného materiálu a to pravděpodobně jedenkrát za čtrnáct dnů. Místo a čas přistavení kontejnerů budou včas oznámeny na webových stránkách obce a hlášeny místním rozhlasem.

Pokud bude mít občan materiálu vhodného ke kompostování na naplnění celého kontejneru (pořez větví do průměru 10 cm, réví z vinic apod.), lze po dohodě přistavit kontejner na požadované místo i individuálně. V tomto měsíci, tj. v březnu, ještě nebude organizován svoz, ale občané mohou ve stanovený čas, oznámený obecním úřadem, odevzdat materiál vhodný ke kompostování v areálu bývalého družstva na místě naší kompostárny.

Ti občané, kteří si budou chtít vyrábět kompost sami, mají možnost si vypůjčit kompostér o obsahu 720 lt (cenu za zapůjčení stanoví ZO Kuchařovice).

Na závěr bych chtěl ještě upozornit, že dojde ke zpřísnění kontrol na dodržování vyhlášky naší obce o zákazu spalování odpadů na zahradách a pozemcích v intravilánu obce. Současně bude věnována zvýšená kontrola i obsahům popelnic, aby jejich obsah, který lze zkompostovat, se nevyvážel na skládku. Naše komunitní kompostárna je tím prvkem, který pomůže snižovat znečišťování životního prostředí a pomůže část vznikajících odpadů přetvořit v kvalitní kompost, který zlepší stav půdy na našich pozemcích. Jakým způsobem bude vzniklý kompost zpětně rozdělován, rozhodne Zastupitelstvo obce Kuchařovice.

Mlejnek Lub., starosta obce

~~~~~

### Poplatky

Obecní úřad Kuchařovice oznamuje občanům, že lze platit poplatky za odvoz a likvidaci domovního odpadu za rok 2012. **Výše poplatku je 500,- Kč na osobu a rok.** Vyhláškou je zrušena možnost placení poplatku ve dvou částkách. **Poplatek je splatný jednorázově a zaplacen by měl být nejpozději do konce měsíce června 2012.**

Rovněž poplatky ze psů – za prvního psa **50,- Kč**, za druhého a každého dalšího chovaného psa **300,- Kč** – by měly být uhrazeny do konce měsíce června tohoto roku.

~~~~~

Poděkování

Zastupitelstvo obce Kuchařovice děkuje všem, kteří se podíleli na letošním Masopustu. Poděkování patří také maskám, které se zúčastnily průvodu obcí i večerní zábavy. Výtěžek z této úspěšné akce bude použit na zabezpečení dalších kulturních akcí v tomto roce.



~~~~~

### Sběr komunálního odpadu

Obecní úřad oznamuje občanům Kuchařovic, že **v sobotu 24. března 2012**, v době od **7.30** hod. do **13.30** hod., se v areálu za kostelem uskuteční sběr železného šrotu a nebezpečného odpadu. Místní občané mají možnost přivést a bezplatně zde odložit do připravených kontejnerů: železný šrot, televizory, počítače, ledničky i mrazničky, autobaterie, pneumatiky z osobních automobilů (**bez disků**), staré hadry, koberce i části nábytku.

~~~~~

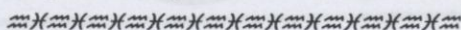
Pozvánka

Sbor dobrovolných hasičů Kuchařovice zve všechny příznivce hudby a dobré zábavy na **sobotu 17. března 2012** do sálu P. Pavlíčkové na **Hasičskou zábavu**. Od 20 hodin zde pro návštěvníky hraje skupina KLAXON.

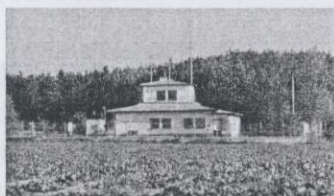
~~~~~

## Zápis dětí do MŠ

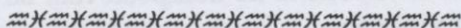
Ředitelka Mateřské školy Kuchařovice oznamuje, že **zápis dětí** k předškolnímu vzdělávání do Mateřské školy Kuchařovice, se pro školní rok 2012/2013 uskuteční **v úterý 27. 3. 2012** v době od **9 do 15 hodin**. Kritéria pro přijímání dětí jsou k dispozici na [www.ms-kucharovice.cz](http://www.ms-kucharovice.cz).



## Výročí meteorologické stanice



V letošním roce je tomu již **šedesát let**, co vznikla na návrší nad Kuchařovicemi meteorologická stanice. Její provoz byl oficiálně zahájen 1. března 1952. Od tohoto dne se ve všední i sváteční dny informace o stavu a průběhu počasí nad naší obcí, informace o znečišťování ovzduší, o radioaktivitě a mnohém dalším, předávají do meteorologické informační sítě. I když je systém měření základních meteorologických prvků plně automatizován, vždy zde bude nutná přítomnost zkušených meteorologů.



# STAVEBNÍ VÝSTAVA

**Omnis**  
pořadatel vystav

**Štavíte, opravujete, zařizujete?**

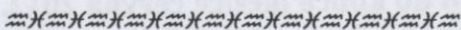
**Přijďte se inspirovat či poradit na výstavu.**

**23. – 24. března**

**stavební výstava**

**ZNOJMO, hotel Dukla**

**Vstup zdarma – výstavní slevy pátek 9-18 hod., sobota 9-17 hod.**



## Zabezpečení lékařské služby

Zabezpečení lékařské služby první pomoci a lékárenské pohotovostní služby v roce 2012 v rámci Jihomoravského kraje bylo projednáno na poradě starostů obcí s představiteli kraje.

Přehled poskytovatelů lékařské služby první pomoci (LSPP) a lékárenské pohotovostní služby (včetně ohledání zemřelých) poskytuje následující tabulka:

| Místo  | Poskytovatel     | Telefonní kontakt na poskytovatele                                                | Místo LSPP                  | Rozsah služby                       | Ordinační doba |                |
|--------|------------------|-----------------------------------------------------------------------------------|-----------------------------|-------------------------------------|----------------|----------------|
|        |                  |                                                                                   |                             |                                     | všední den     | víkendy svátky |
| Znojmo |                  | <b>515 215 603</b>                                                                | Znojmo, Vídeňská tř.8       | LSPP dospělí                        | <b>17 – 22</b> | <b>8 - 20</b>  |
| „      | Nemocnice Znojmo | <b>515 215 563</b>                                                                | Znojmo, MUDr. J.Janského 11 | Ohledání zemřelých pro okres Znojmo | <b>18 – 06</b> | nepřetržitě    |
|        |                  |                                                                                   |                             | LSPP pro děti a dorost              | <b>17 – 22</b> | <b>8 - 20</b>  |
| „      | Privátní lékaři  | dle rozpisu služeb, informace na centrálním příjmu nemocnice, nebo na 515 215 563 | privátní ordinace           | LSPP stomatologická                 | x              | <b>8 – 13</b>  |

